

LEGENDE

Veranstaltungsrelevante Räume
inklusive Zugänge

ALLGEMEINES

LH - Lichte Höhe
RH - Raumhöhe
UZ - Unterzug
OK FFB - Oberkante Fertigfußboden
B | H | BRH - Breite | Höhe | Brüstungshöhe
D - Durchmesser


EBENEN

E1
Niveau: +/-0.00m ü. FFB Treppenhaus
Fläche: ca. 159.2m²

E2
Niveau: -1.12m ü. FFB Treppenhaus
Fläche: ca. 21m²

E3
Niveau: -1.45m ü. FFB Treppenhaus
Fläche: ca. 22.7m²

E4
Niveau: -1.78m ü. FFB Treppenhaus
Fläche: ca. 16.5m²

 LAMPEN (3 Stück)
LH 2.16m | D 0.5m

FENSTER

F12.1 - 12.5: B 1.28 | H 2.40 | BRH 0.84
F13.1 - F13.4: B 0.85 | H 1.50 | BRH 0.52

F14.1 - F14.2: Rundbogen
B 2.55 | BRH +0.55
H Mitte 2.15

F15.1 - F15.2: Rundbogen
B 2.55 | BRH +0.55
H Mitte 2.15

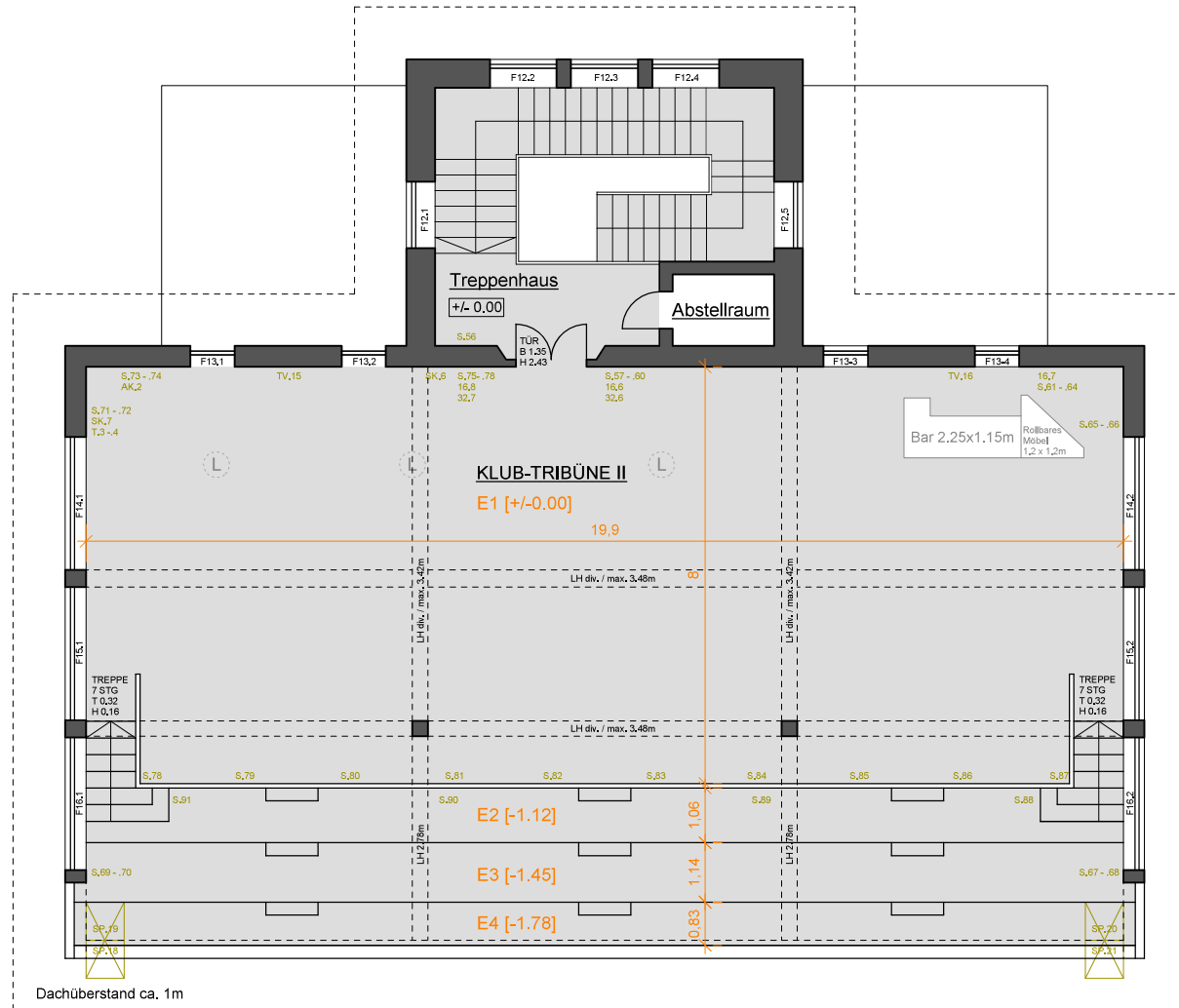
F16.1 - F16.2: Rundbogen
B 2.55 | BRH Mitte -0.20
H Mitte 2.90

TECHNIK [siehe beigefügte Exelliste]

S - Schuko
SK - Sicherungskasten
T - Toto
AK - Anschlusskasten
TV - Anschluss für Fernseher

ALLE MASSE SIND VOR ORT ZU PRÜFEN!

Maßangaben von Türen, Durchgängen,
Fenstern und Treppenbreiten
beziehen sich auf das lichte Maß.
Höhenangaben beziehen sich auf OK FFB
Eingang des jeweiligen Geschosses.
Alle Maßangaben in Meter.





KLUB-TRIBÜNE
Obergeschoss II

HOPPEGARTEN
Rennen seit 1868

Maßstab 1:100
Format A3
Datei KLUB_OGII_A3_1-100.pdf

Rennbahn Hoppegarten GmbH & Co KG · Goethealle 1 · 15366 Hoppegarten