

LEGENDE

Veranstaltungsrelevante Räume
inklusive Zugänge

ALLGEMEINES

LH - Lichte Höhe
RH - Raumhöhe
UZ - Unterzug
OK FFB - Oberkante Fertigfußboden
B | H | BRH - Breite | Höhe | Brüstungshöhe
D - Durchmesser

EBENEN

- E1**
Niveau: +0.25m ü. FFB Treppenhaus
Fläche: ca. 26.8m² | Raumhöhe: 4.65m
- E2**
Niveau: -0.03m ü. FFB Treppenhaus
Fläche: ca. 19.95m² | Raumhöhe: 4.93m
- E3**
Niveau: +0.18m ü. FFB Treppenhaus
Fläche: ca. 22.9m² | Raumhöhe: 4.72m
- E4**
Niveau: -0.24m ü. FFB Treppenhaus
Fläche: ca. 21.9m²
- E5**
Niveau: -0.66m ü. FFB Treppenhaus
Fläche: ca. 21.9m²
- E6**
Niveau: -1.08m ü. FFB Treppenhaus
Fläche: ca. 21.9m²
- E7**
Niveau: -3.00m ü. FFB Treppenhaus
Fläche: ca. 282m²
- E8**
Niveau: -4.14m ü. FFB Treppenhaus
Fläche: ca. 180m²

LAMPEN (3 Stück)
LH 2.05m | D 0.53m

FENSTER

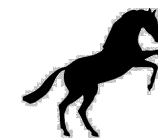
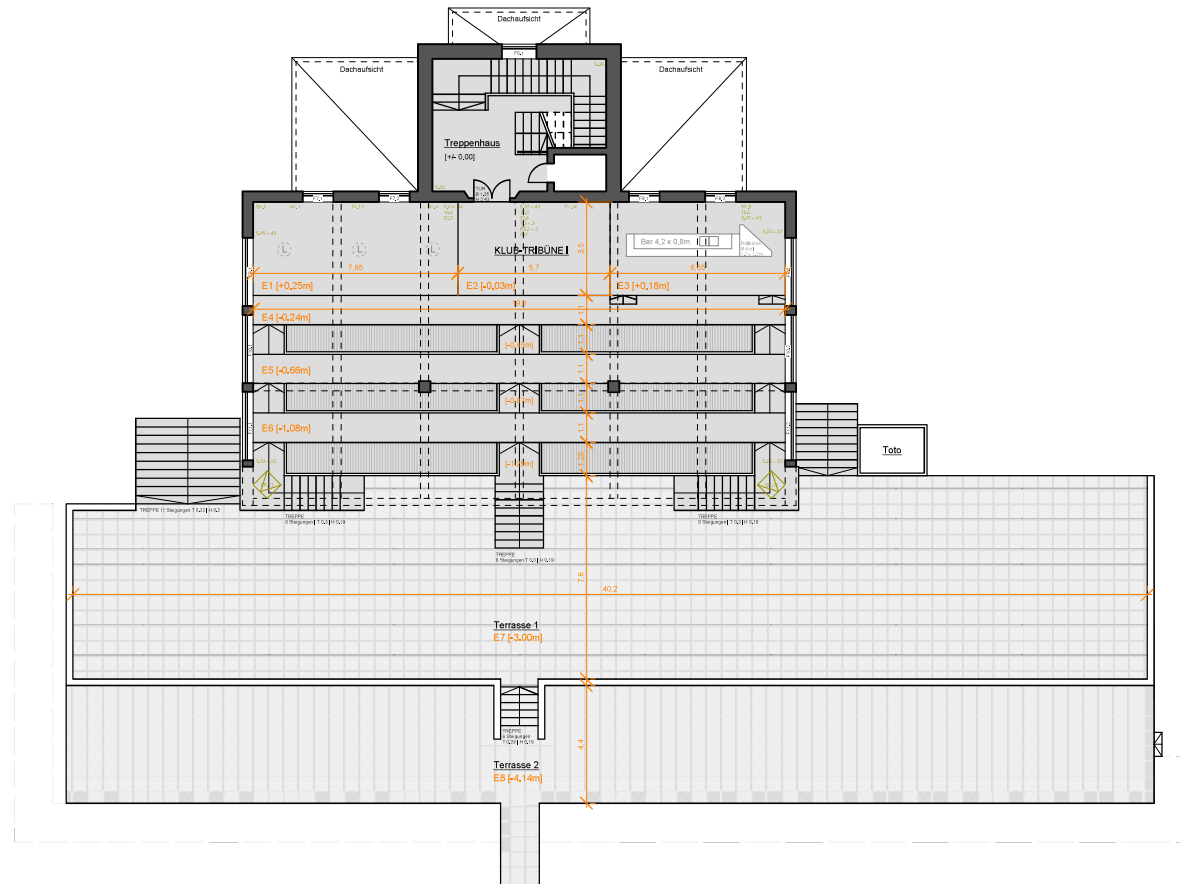
- F6.1: B 1.28 | H 1.35 | BRH 0.05
F7.1 - F7.2: B 1.15 | H 1.40 | BRH 0.57
F8.1 - F8.2: B 1.15 | H 1.40 | BRH 0.64
F9.1 - F9.2: Rundbogen
B 2.55 | BRH +0.52
H Mitte 2.15 | H Seite 1.35
F10.1 - F10.2: Rundbogen
B 2.55 | BRH +0.02
H Mitte 2.65 | H Seite 1.85
F11.1 - F11.2: Rundbogen
B 2.55 | BRH -0.48
H Mitte 3.15 | H Seite 2.30

TECHNIK [siehe beigefügte Exelliste]

- S - Schuko
SK - Sicherungskasten
T - Toto
AK - Anschlusskasten
TV - Anschluss für Fernseher
W - Wieland

ALLE MASSE SIND VOR ORT ZU PRÜFEN!

Maßangaben von Türen, Durchgängen,
Fenstern und Treppenbreiten
beziehen sich auf das lichte Maß.
Höhenangaben beziehen sich auf OK FFB
Eingang des jeweiligen Geschosses.
Alle Maßangaben in Meter.



HOPPEGARTEN
Rennen seit 1868

KLUB-TRIBÜNE
Obergeschoss I

Maßstab 1:200
Format A3
Datei KLUB_OGI_A3_1-200.pdf