

LEGENDE

Veranstaltungsrelevante Räume
inklusive Zugänge

ALLGEMEINES

LH - Lichte Höhe
RH - Raumhöhe
UZ - Unterzug
OK FFB - Oberkante Fertigfußboden
B | H | BRH - Breite | Höhe | Brüstungshöhe
D - Durchmesser

BEREICHE

- B1** Niveau: +0.47m ü. FFB Eingang
Raumgröße: ca. 80m²
Raumhöhe: Mitte 3.6m | Seite 3.1m
[Tonnengewölbe]
- B2** Niveau: +0.47m ü. FFB Eingang
Raumgröße: 6.3m²
Raumhöhe: 3.2m
- B3** Niveau: +0.47m ü. FFB Eingang
Raumgröße: 6.5m²
Raumhöhe: 3.2m
- B4** Niveau: +0.47m ü. FFB Eingang
Raumgröße: 7.2m²
Raumhöhe: 3.2m
- B5** Niveau: +0.47m ü. FFB Eingang
Raumgröße: 7.2m²
Raumhöhe: 3.2m

- L1** KRONLEUCHTER (3 Stück)
LH 2.3m | D 0.8m
- L2** KRONLEUCHTER (4 Stück)
LH 2.0m | D 0.75m

FENSTER

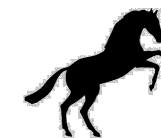
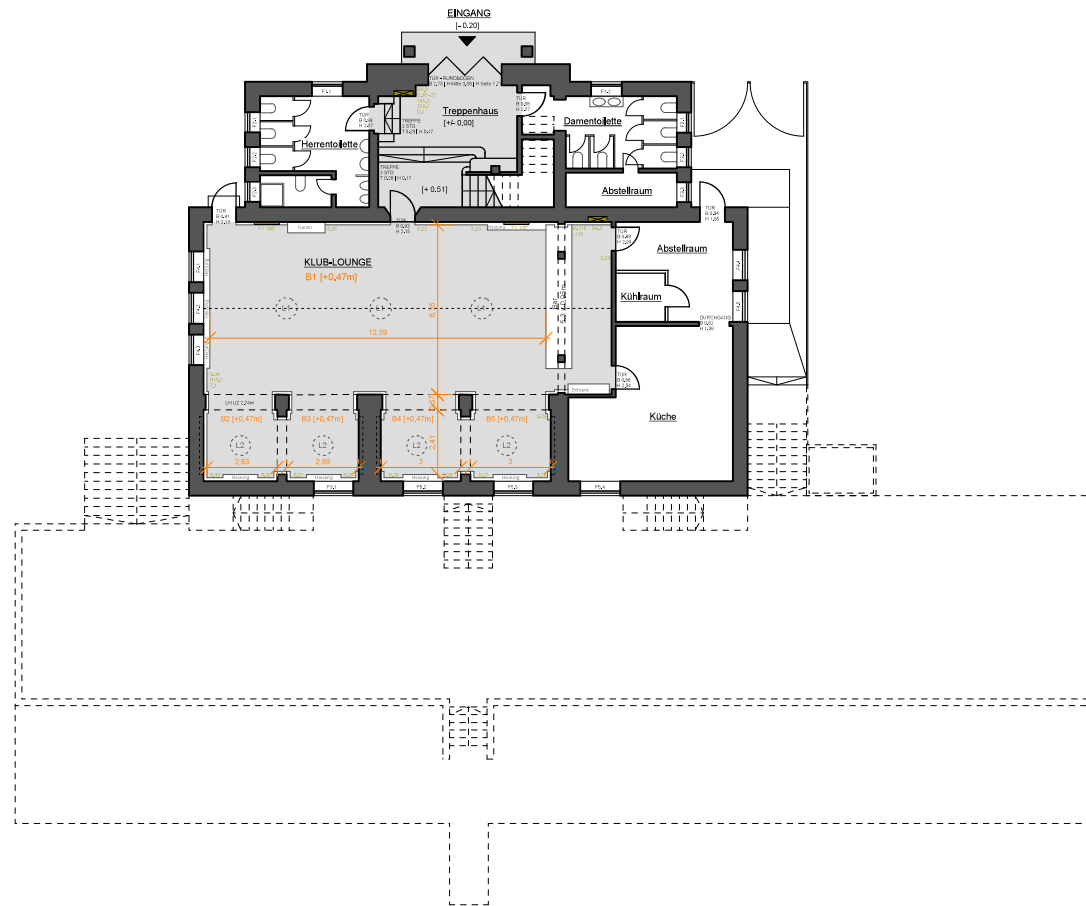
F1.1: B 1.15 | H 1.60 | BRH 0.85
F1.2: B 1.15 | H 1.60 | BRH 1.30
F2.1 - F2.3 : B 0.75 | H 1.15 | BRH 1.30
F3.1 - F3.3 : B 0.75 | H 1.15 | BRH 1.80
F4.1 - F4.5 : B 1.15 | H 2.08 | BRH 0.83
F5.1 - F5.4 : B 1.48 | H 1.25 | BRH 1.85

TECHNIK [siehe beigefügte Exelliste]

S - Schuko
SK - Sicherungskasten
H - Harting
T - Toto

ALLE MASSE SIND VOR ORT ZU PRÜFEN!

Maßangaben von Türen, Durchgängen,
Fenstern und Treppenbreiten
beziehen sich auf das lichte Maß.
Höhenangaben beziehen sich auf OK FFB
Eingang des jeweiligen Geschosses.
Alle Maßangaben in Meter.



HOPPEGARTEN
Rennen seit 1868

KLUB-TRIBÜNE
Erdgeschoss

Maßstab 1:200
Format A3
Datei KLUB_EG_A3_1-200.pdf