

## LEGENDE

Veranstaltungsrelevante Räume  
inklusive Zugänge

### ALLGEMEINES

LH - Lichte Höhe  
RH - Raumhöhe  
UZ - Unterzug  
OK FFB - Oberkante Fertigfußboden  
B | H | BRH - Breite | Höhe | Brüstungshöhe  
D - Durchmesser

### BEREICHE

- B1** Niveau: +0.47m ü. FFB Eingang  
Raumgröße: ca. 80m<sup>2</sup>  
Raumhöhe: Mitte 3.6m | Seite 3.1m  
[Tonnengewölbe]
- B2** Niveau: +0.47m ü. FFB Eingang  
Raumgröße: 6.3m<sup>2</sup>  
Raumhöhe: 3.2m
- B3** Niveau: +0.47m ü. FFB Eingang  
Raumgröße: 6.5m<sup>2</sup>  
Raumhöhe: 3.2m
- B4** Niveau: +0.47m ü. FFB Eingang  
Raumgröße: 7.2m<sup>2</sup>  
Raumhöhe: 3.2m
- B5** Niveau: +0.47m ü. FFB Eingang  
Raumgröße: 7.2m<sup>2</sup>  
Raumhöhe: 3.2m

- L1** KRONLEUCHTER (3 Stück)  
LH 2.3m | D 0.8m
- L2** KRONLEUCHTER (4 Stück)  
LH 2.0m | D 0.75m

### FENSTER

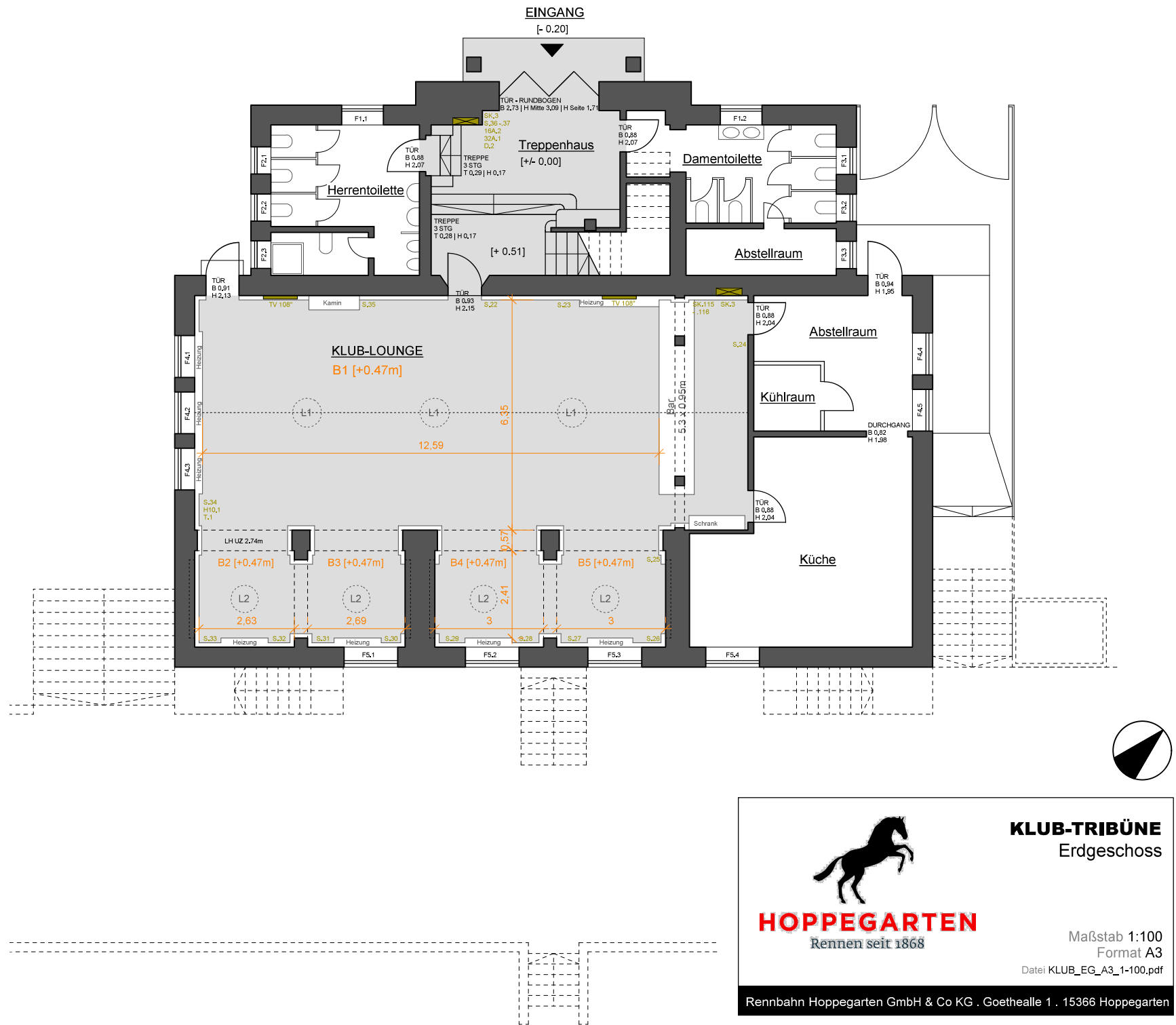
- F1.1: B 1.15 | H 1.60 | BRH 0.85  
F1.2: B 1.15 | H 1.60 | BRH 1.30  
F2.1 - F2.3 : B 0.75 | H 1.15 | BRH 1.30  
F3.1 - F3.3 : B 0.75 | H 1.15 | BRH 1.80  
F4.1 - F4.5 : B 1.15 | H 2.08 | BRH 0.83  
F5.1 - F5.4 : B 1.48 | H 1.25 | BRH 1.85

### TECHNIK [siehe beigefügte Exelliste]

- S - Schuko  
SK - Sicherungskasten  
H - Harting  
T - Toto

### ALLE MASSE SIND VOR ORT ZU PRÜFEN!

Maßangaben von Türen, Durchgängen,  
Fenstern und Treppenbreiten  
beziehen sich auf das lichte Maß.  
Höhenangaben beziehen sich auf OK FFB  
Eingang des jeweiligen Geschosses.  
Alle Maßangaben in Meter.



**KLUB-TRIBÜNE**  
Erdgeschoss



**HOPPEGARTEN**  
Rennen seit 1868

Maßstab 1:100  
Format A3  
Datei KLUB\_EG\_A3\_1-100.pdf

Rennbahn Hoppegarten GmbH & Co KG · Goethealle 1 · 15366 Hoppegarten